

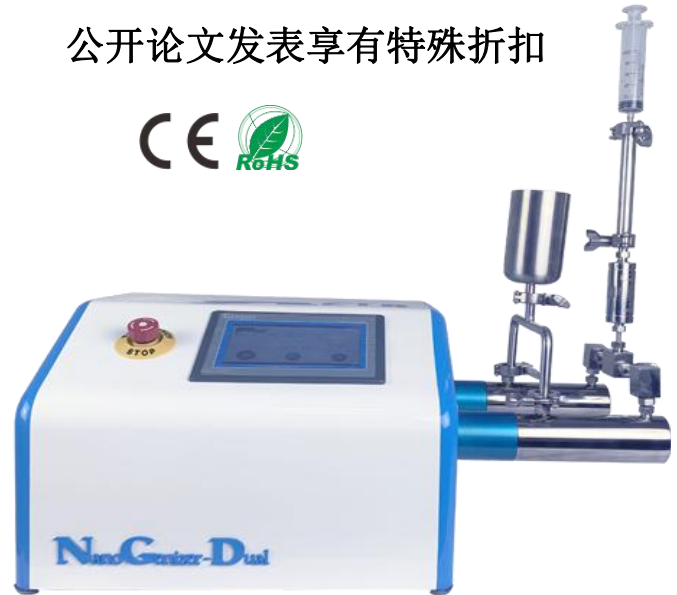
NanoGenizer-Dual 系列微射流高压均质机

纳米乳 | 细胞破碎 | 纳米分散 | 解团聚 | 脂质体

特点

- **高效:** 能耗约是普通均质机的一半
- **小巧:** 智能设计, 尺寸小, 重量轻
- **智能:** PLC 编程控制系统, 简单可靠
- **静音:** 静音操作模式
- **强力:** 流量达到 120mL/min @ 30,000 psi
- **CE 和 RoHs 标准**

公开论文发表享有特殊折扣



NanoGenizer-Dual 系列是一款触屏操作, 程序智能控制的双泵台式微射流电动均质机。双泵可以单独使用, 也可以并联或者串联使用。可用于实验室制备脂质体、纳米混悬剂、微乳剂、脂质微球、纳米沉淀、纳米乳液、纳米晶体、输液、精细化学反应等。最大工作压力是 30000 Psi/2000 Bar。所有与介质接触的零件均为 316L 不锈钢、17-4ph 不锈钢、钛合金、碳化钨、PTFE、UHMWPE 或其他耐腐蚀材料。

规格

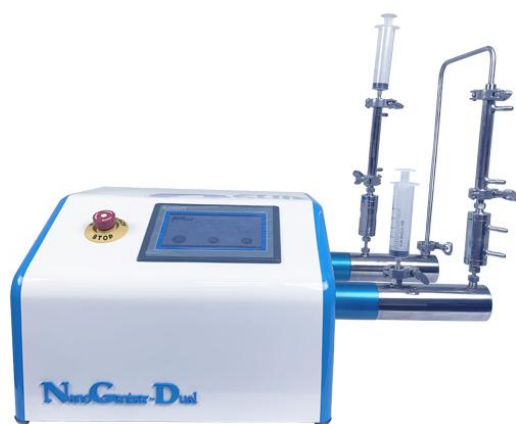
目录号	NanoGenizer-Dual
最大流量	180mL/min at 25,000psi, 120mL/min at 30,000psi
最小样品	30mL
最大压力	30,000psi
尺寸 (cm)	72×43×33
重量 (kg)	60
最大温度	80°C (176°F)
电压	220V
清洗	冲洗



Phone: +1(323) 825-1851
Fax :+1(323) 978-4693
Email: Nano@Genizer.com
<http://www.genizer.com/products/Pilotgenizer.asp>

Discount available for public research. Genizer.com reserves the right to change specifications without notice. © 2021 by Genizer. All rights reserved. English Version 210816.

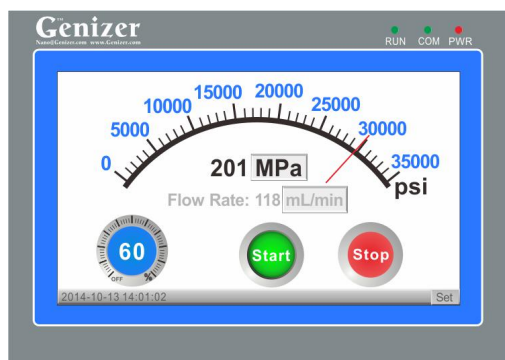
NanoGenizer-Dual 系列微射流高压均质机



NanoGenizer-Dual

标准配置

核心部件	Y型金刚石交互容腔
控制系统	高压控制系统®:触摸屏, 速度控制, 依据时间、压力、温度设置自动暂停, 流量和时间显示, 过载保护
压力显示	PLC 数显压力
进料类型	1/4" 高压接头
出料类型	1/4" 高压接头
进样料杯	300mL 不锈钢料杯
接样料杯	不锈钢管
材质	316L 不锈钢, 碳化钨, 氟橡胶, 聚四氟乙烯
材质等级	医药级别, FDA & GMP 认证
质保	标准一年, 针对任何产品制造缺陷



控制面板

可选配件

部件	高压挤出器, 两级均质阀, 热交换器
控制系统	速度, 开始, 停止选项
传感器	压力表, 温度和压力传感器多至 8 个串联可选
出料接头	快接接头或鲁尔接头
进出料类型	10mL, 20mL, 50mL, 100mL, 200mL 注射器, 料箱或在线
高压缸	钛高压缸 (可耐强酸强碱)



金刚石混合均质腔



Phone: +1(323) 825-1851
Fax :+1(323) 978-4693
Email: Nano@Genizer.com
<http://www.genizer.com/products/Pilotgenizer.asp>

Discount available for public research. Genizer.com reserves the right to change specifications without notice. © 2021 by Genizer. All rights reserved. English Version 210816.