

中试卫生级高压泵

带压中试样本流体的卫生输送

特点

活塞双泵，流量可控

- **高效:** 大多数均质机能耗的 1/2
- **体积:** 一体化设计，重量轻，尺寸小
- **智能:** 编程控制系统
- **静音:** 高能效的无噪音性能
- **强力:** 超过 80 L/hr
- **CE 标准和 RoHS 标准通过**



PilotPump 系列电动卫生级高压泵是一种触摸屏操作、程序智能控制的设备。它可用于工业中试制备脂肪乳剂、脂质体、纳米混悬剂、微乳剂、脂质微球、纳米乳、乳制品、大输液、细胞破碎、果汁同质化、精细化工、染料等，最大工作压力为 20,000 Psi/1500 Bar。所有与介质接触的部件均采用 FDA 批准的卫生材料，包括 316L 不锈钢、17-4PH 不锈钢、钛合金、碳化钨、PTFE、UHMWPE。

规格

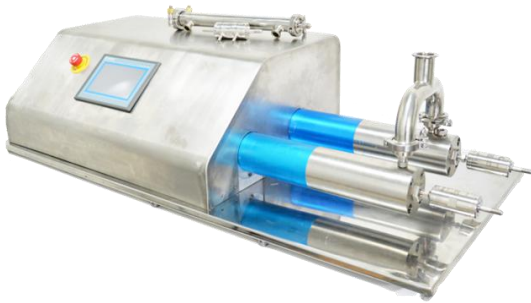
产品号	PilotPump-1500	PilotPump-1000	PilotPump-800	PilotPump-500	PilotPump-300
流量	20L/hr	25L/hr	30L/hr	60L/hr	80L/hr
最小样品量	100mL	100mL	100mL	200mL	200mL
最大压力	1,500bar	1,000bar	800bar	500bar	300bar
尺寸 (cm)	120×60×40	120×60×40	120×60×40	120×60×40	120×60×40
重量 (kg)	120	120	120	120	120
最高温度	80°C (176°F)				
功率	220V/380V/440V				
清洁	原位清洗、在线灭菌、冲洗清洁				
特征	压力或卫生级压力表的数字显示				



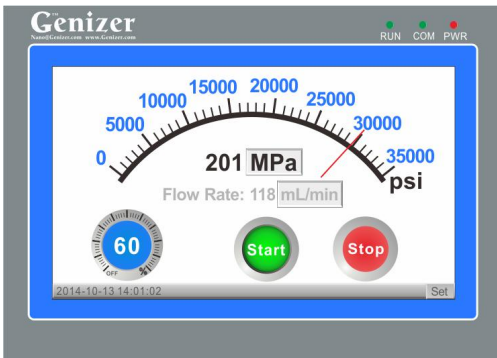
Phone: +1(323) 825-1851
Fax :+1(323) 978-4693
Email: Nano@Genizer.com
http://www.genizer.com/pilotpump_p0026.html

Discount available for public research. Genizer.com reserves the right to change specifications without notice. © 2009 by Genizer. All rights reserved. chinese Version 091620.

中试卫生级高压泵



PilotPump

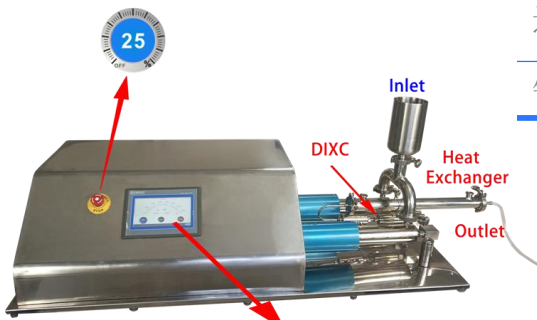


控制屏

3 Steps for running the PilotPump

Step 2: Adjust the Speed from Low to High

Step 1: Sample from Inlet



Step 3: Press the Start or Stop

标准配置

零件	1 套金刚石交互容腔
控制系统	高压编程控制系统®：触摸屏，速度控制，体积、时间、压力或温度的自动停止控制，可设置体积控制低至 10mL，流量和时间显示，过载保护
压力表	电子
入口型	1" 或 2" 快接
出口型	1" 或 2" 快接
进口	1L 不锈钢杯或在线
出口	1L 不锈钢杯或在线
产品材质	316L 不锈钢、碳化钨、氟橡胶、PTFE、UHMWPE
材料标准	医药级，FDA 和 GMP 批准
保修期	1 年内的任何制造缺陷

可用选配

配件	高压脂质体挤出器、两级均质阀、热交换器
冷却系统	卫生级热交换器（HPE350 或 HPE450）
检测器	压力表、压力和温度传感器
进/出口型	鲁尔接头、1" 或 2" 快接、3/8" 高压连接
进口/出口	1L、2L 不锈钢开放式料罐； 2L、5L 加压不锈钢料罐；在线或料箱
钢杯	钛高压钢杯（耐酸碱性）