

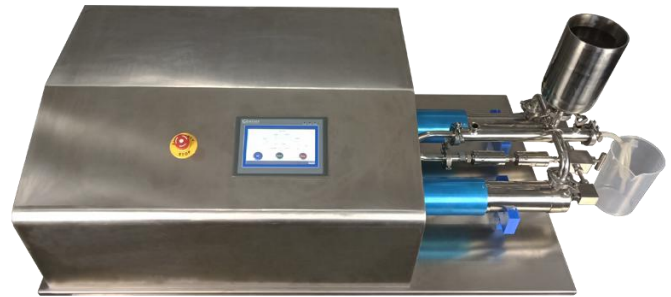
# ProdGenizer 系列高压均质机

纳米乳 | 细胞破裂 | 纳米分散体 | 解聚 | 脂质体

## 特点

- **高效:** 大多数均质机能耗的 1/2
- **体积:** 一体化设计, 重量轻, 尺寸小
- **智能:** 编程控制系统
- **静音:** 高能效的无噪音性能
- **强力:** 20,000 psi 下超过 120L/hr
- **CE 标准和 RoHs 标准通过**

公开论文发表享有折扣



ProdGenizer 系列电动超高压均质机是一种触摸屏操作、程序智能控制的设备。它可用于工业生产脂肪乳剂、脂质体、纳米混悬剂、微乳剂、脂质微球、纳米乳、乳制品、大输液、细胞破碎、果汁同质化、精细化工、染料等, 最大工作压力为 45000 Psi/3100 Bar。所有与介质接触的部件均采用 FDA 批准的卫生材料, 包括 316L 不锈钢、17-4PH 不锈钢、钛合金、碳化钨、聚四氟乙烯、超高分子量聚乙烯。

## 规格

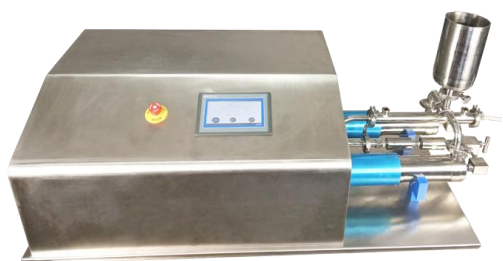
产品号	PrG 15k	PrG 20k	PrG 25k	PrG 30k	PrG 45k
流量	120L/hr	120L/hr	80L/hr	80L/hr	50L/hr
最小样品量	200mL	200mL	200mL	200mL	200mL
最大压力	15,000psi	20,000psi	25,000psi	30,000psi	40,000psi
尺寸 (cm)	135×75×45	135×75×45	135×75×45	135×75×45	135×75×45
重量 (kg)	~200	~200	~200	~200	~200
最高温度	80°C (176°F)				
功率	380V/440V				
清洁	原位清洗、在线灭菌、冲洗清洁				
特征	压力或压力表的数字显示				



Phone: +1(323) 825-1851  
Fax :+1(323) 978-4693  
Email: Nano@Genizer.com  
[http://www.genizer.com/producegenizer-dual-pump\\_p0030.html](http://www.genizer.com/producegenizer-dual-pump_p0030.html)

Discount available for public research. Genizer.com reserves the right to change specifications without notice. © 2009 by Genizer. All rights reserved. Chinese Version 091620.

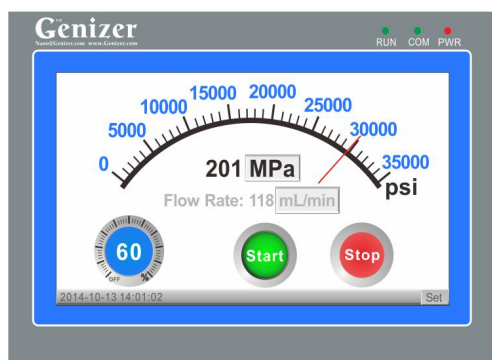
# ProdGenizer 系列高压均质机



ProdGenizer

## 标准配置

零件	多通道 Y 型金刚石交互容腔可冷却型
控制系统	高压编程控制系统®：触摸屏，速度控制，体积、时间、压力或温度的自动停止控制，可设置体积控制低至 20mL，流量和时间显示，过载保护
压力表	电子
入口型	3/8" 高压接头或 2" 快接
出口型	3/8" 高压接头或 2" 快接
进口	在线或 1000mL 316 不锈钢杯
出口	在线或 1000mL 316 不锈钢杯
产品材质	316L 不锈钢、碳化钨、氟橡胶、聚四氟乙烯、超高分子量聚乙烯
材料标准	医药级, FDA 和 GMP 批准
保修期	1 年内的任何制造缺陷



控制屏

## 可用选配

配件	高压脂质体挤出器、两级均质阀、热交换器
控制系统	机械控制：速度、开始、停止控制
检测器	压力表、压力和温度传感器
出口型	快接或鲁尔接头
进口和出口	500mL、2000mL 钢杯或在线：1" 或 2" 快接
钢杯	钛高压钢杯 (耐酸碱性)



均质腔



Phone: +1(323) 825-1851  
Fax :+1(323) 978-4693  
Email: Nano@Genizer.com  
[http://www.genizer.com/producegenizer-dual-pump\\_p0030.html](http://www.genizer.com/producegenizer-dual-pump_p0030.html)

Discount available for public research. Genizer.com reserves the right to change specifications without notice. © 2009 by Genizer. All rights reserved. Chinese Version 091620.